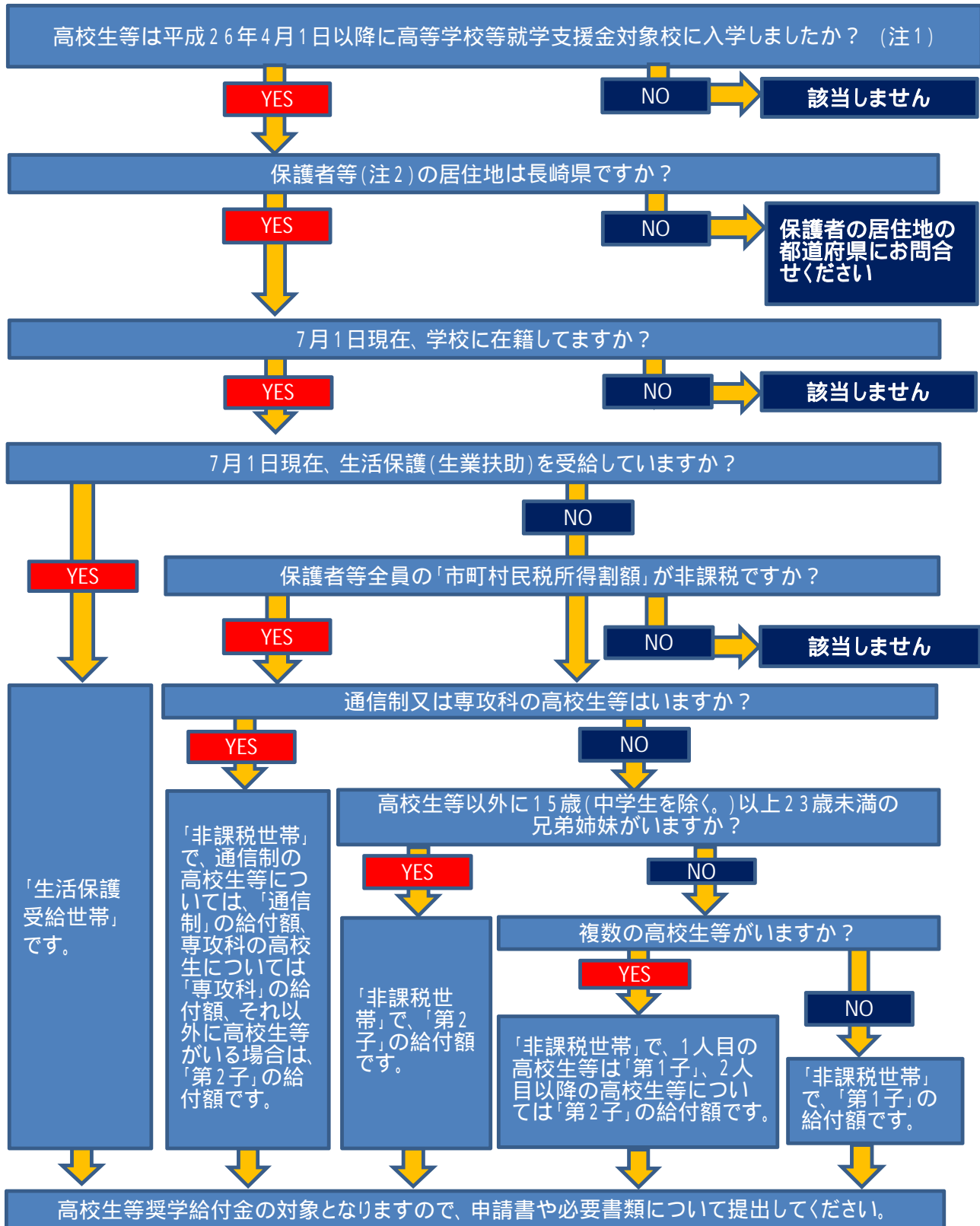


高校生等奨学給付金 対象確認シート



給付額について（年額）

	全日制・定時制		通信制		専攻科	
	国公立	私立	国公立	私立	国公立	私立
生活保護受給世帯	32,300円	52,600円	32,300円	52,600円		
非課税世帯（第1子）	82,700円	103,500円	36,500円	38,100円	36,500円	38,100円
非課税世帯（第2子）	129,700円	138,000円				

（注1） 特別支援学校の高等部は対象外です。また、条件によっては給付対象とならない場合があります。

（注2） 保護者とは、親権を行う者（親権を行う者がいないときは、未成年後見人）となります。